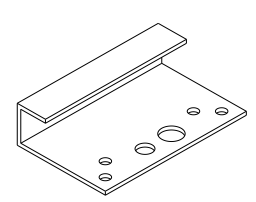
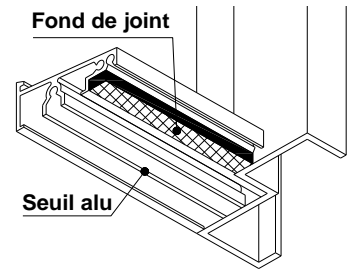


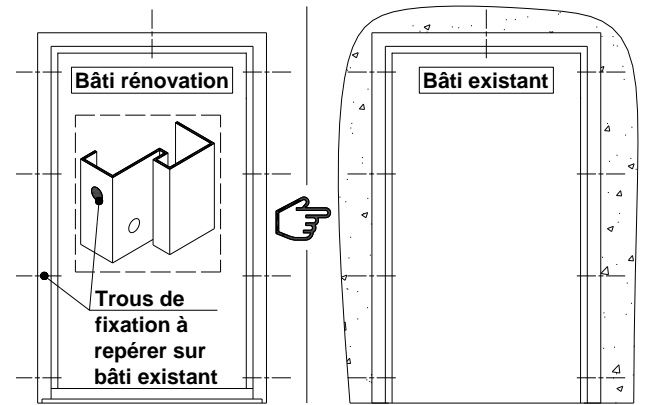
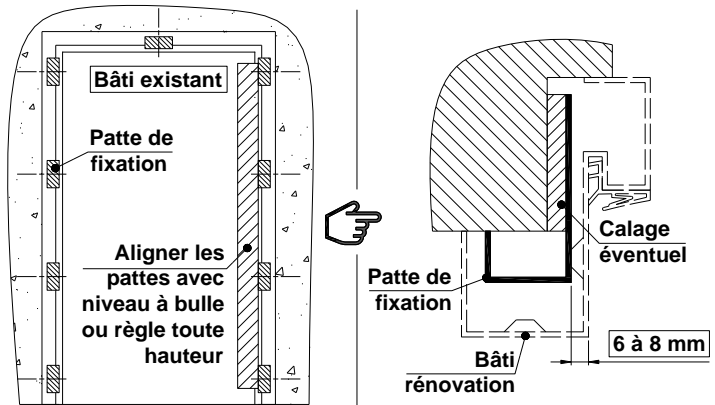
**Bloc-porte métal - Préconisations de pose en réhabilitation**

<p>- Stocker le bloc-porte à plat sur palette sur chantier dans un endroit sec et ventilé.</p> <p>- Avant la pose du bâti rénovation, retirer tout ce qui pourrait gêner la pose (porte existante, paumelles, gâche, seuil, etc.).</p> <p>- Le bâti rénovation doit être posé en appui dans la feuillure existante du bâti existant, avec une réduction minimale des dimensions de passage libre.</p> <p>- <u>Fourniture</u> : Les pattes de fixation.</p> <p>- <u>Fourniture en option</u> : Un sachet de vis autoperceuses TF4.8x32 avec des caches vis et du bourrelet 511 en laine de verre Ø30.</p>	<p>Patte de fixation</p> 
--	--

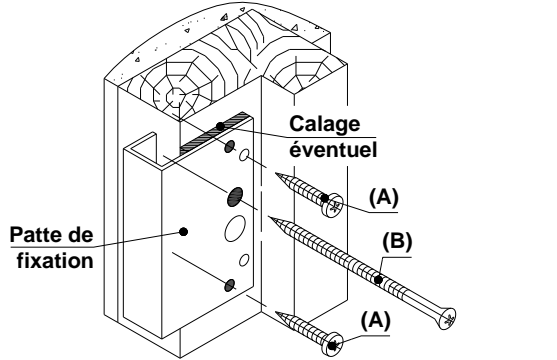
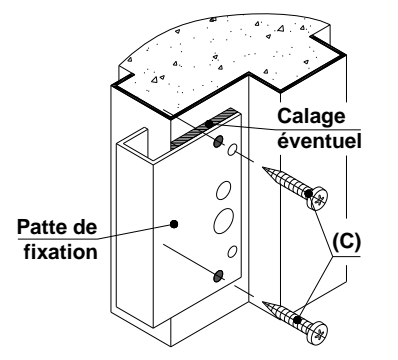
Etanchéité obligatoire du seuil avant la pose du bâti	
<p>- Coller un fond de joint en mousse polyuréthane type ADHECELL (TRAMICO) sous la partie avant du seuil alu uniquement.</p>	 <p>Fond de joint</p> <p>Seuil alu</p>

**Montage des pattes de fixation (obligatoire pour une performance feu ou acoustique)**

- Le soin apporté au montage des pattes permet le bon fonctionnement du bloc-porte.

Repérage des fixations sur le bâti existant	Montage des pattes aux positions repérées
 <p>Bâti rénovation</p> <p>Bâti existant</p> <p>Trous de fixation à repérer sur bâti existant</p>	 <p>Bâti existant</p> <p>Patte de fixation</p> <p>Aligner les pattes avec niveau à bulle ou règle toute hauteur</p> <p>Calage éventuel</p> <p>Patte de fixation</p> <p>Bâti rénovation</p> <p>6 à 8 mm</p>

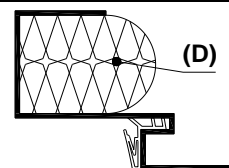
Montage sur bâti bois existant	Montage sur bâti métal existant
<p>- Fixation non fournie (A) : Vis bois (mini Ø4x30).</p> <p>- Fixation non fournie (B) : Vis béton Ø7.5x100 (SPAX) ou cheville d'ancrage Ø10x92 (FISHER).</p>	<p>- Fixation non fournie (C) : A adapter à la nature du support.</p>

 <p>Calage éventuel</p> <p>Patte de fixation</p> <p>(A)</p> <p>(B)</p> <p>(A)</p>	 <p>Calage éventuel</p> <p>Patte de fixation</p> <p>(C)</p>
--	---

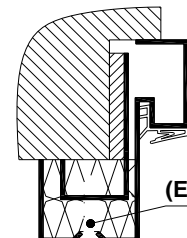
### Montage du bâti rénovation

-Il est recommandé de fixer le bloc-porte, ouvrant calé dans le bâti et d'ouvrir l'ouvrant uniquement pour les réglages.

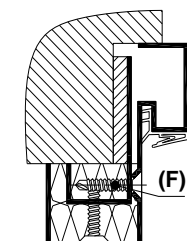
-Remplir **Obligatoirement** le bâti avec un bourrelet 511 laine de verre Ø30 **(D)** pour une **performance feu ou acoustique**.



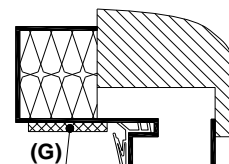
-Vérifier le niveau en traverse haute du bâti et corriger éventuellement en calant provisoirement sous un des montants du bâti.  
 -Fixer le bâti **en façade** avec des vis autoperceuses TF4.8x32 **(E)**.  
 -Corriger le gauchissement éventuel en réglant l'aplomb des montants du bâti, en jouant sur les vis de fixation **(E)** et caler provisoirement si nécessaire.  
 -Ouvrir la porte et contrôler le bon fonctionnement.



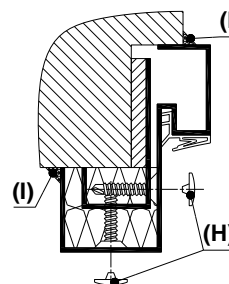
-Fixer le bâti **en feuillure** (calage éventuel) avec des vis autoperceuses TF4.8x32 **(F)**.  
 -Vérifier le bon serrage des vis en façade et ôter le calage provisoire.



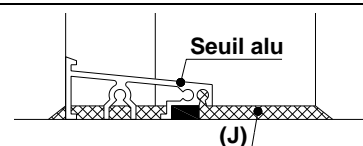
-Coller **Obligatoirement** le joint coupe-feu 30x2.5 **(G)** en traverse haute du bâti pour les portes MPR40, MPER40 et les portes dont la hauteur est supérieure à 2147.



-Poser les caches vis **(H)** (optionnel) sur toutes les têtes de vis apparentes du bâti rénovation.  
 -Réaliser l'étanchéité **(I)** périphérique du bâti avec un cordon de mastic acrylique.

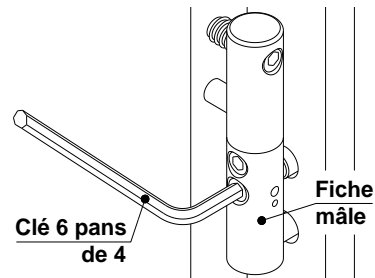


-Réaliser l'étanchéité **(J)** en partie basse du bâti au niveau du seuil avec un cordon de mastic silicone neutre.



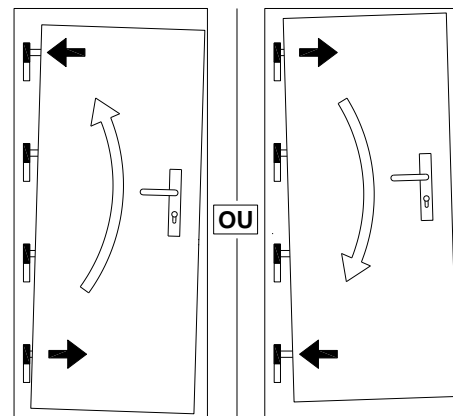
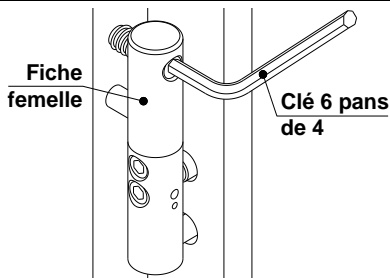
### Réglage de compression du vantail

- En cas de résistance à la fermeture, diminuer la compression en dévissant les fiches mâles.
- En cas d'entrée d'air, augmenter la compression en vissant les fiches mâles.
- Vérifier le bon alignement des 4 fiches avec une règle toute hauteur.



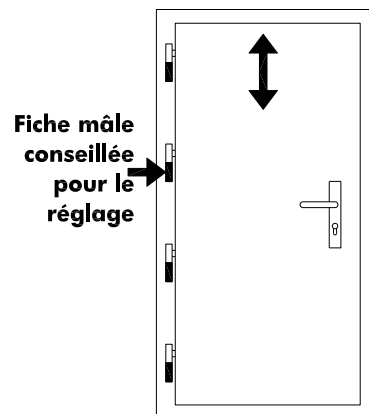
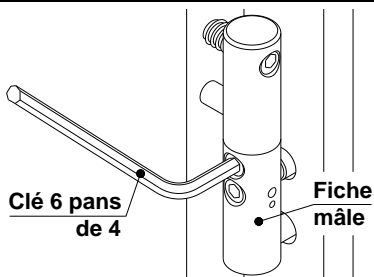
### Réglage de l'aplomb du vantail

- Entrebâiller le vantail.
- Dévisser la fiche femelle de l'angle sortant (1 tour maxi à chaque réglage).
- Visser la fiche femelle de l'angle rentrant (1 tour maxi à chaque réglage).
- Ajuster les fiches femelles intermédiaires pour rétablir l'alignement des 4 fiches.
- Répéter l'opération jusqu'au réglage recherché.



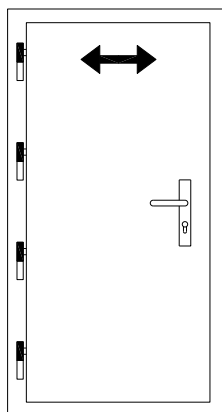
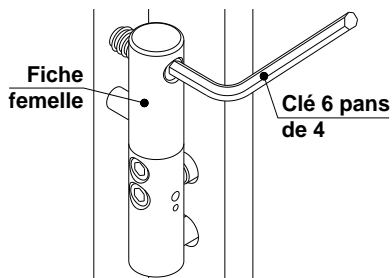
### Réglage en hauteur du vantail

- Entrebâiller le vantail.
- Vantail trop bas:** Régler en vissant une des fiches mâles.
- Vantail trop haut:** Dévisser abondamment 3 fiches mâles et régler la 4ème fiche.
- Régler l'appui des 3 autres fiches pour répartir uniformément le poids du vantail.



### Réglage en largeur du vantail

- Entrebâiller le vantail.
- Régler en vissant ou en dévissant les fiches femelles.
- Vérifier le bon alignement des 4 fiches.



### Pose des capuchons (optionnelle)

