



Stocker le bloc-porte à plat sur palette sur chantier dans un endroit sec et ventilé.

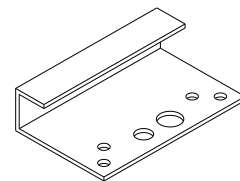
Avant la pose du bâti rénovation, retirer tout ce qui pourrait gêner la pose (porte existante, paumelles, gâche, seuil, etc.).

Le bâti rénovation doit être posé en appui dans la feuillure existante du bâti existant, avec une réduction minimale des dimensions de passage libre.

Fourniture : Les pattes de fixation.

Fourniture en option : Un sachet de vis autoperceuses TF4.8x38 et TF4.8x25 avec des caches vis et du bourrelet 511 en laine de verre Ø30.

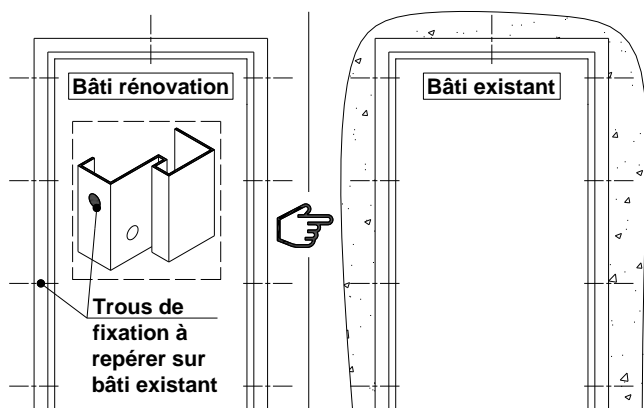
Patte de fixation



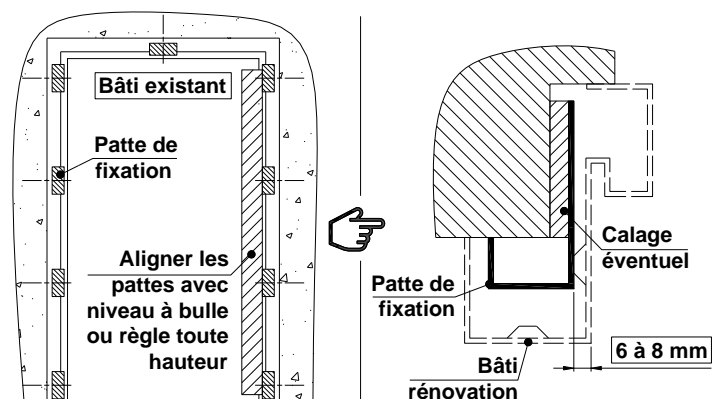
Montage des pattes de fixation (obligatoire pour une performance feu ou acoustique)

Le soin apporté au montage des pattes permet le bon fonctionnement du bloc-porte.

Repérage des fixations sur le bâti existant



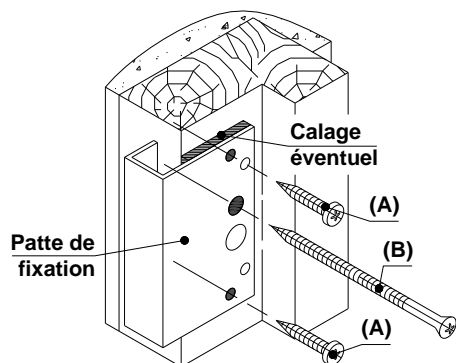
Montage des pattes aux positions repérées



Montage sur bâti bois existant

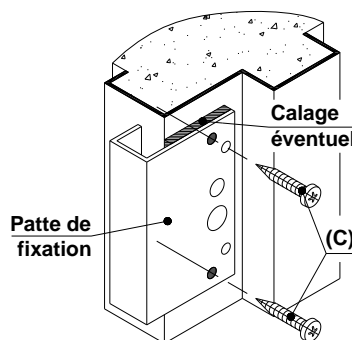
Fixation non fournie (A) : Vis bois (mini Ø4x30).

Fixation non fournie (B) : Vis béton Ø7.5x100 (SPAX) ou cheville d'ancrage Ø10x92 (FISHER).



Montage sur bâti métal existant

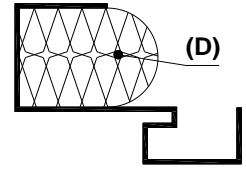
Fixation non fournie (C) : A adapter à la nature du support.



Montage du bâti rénovation

Il est recommandé de fixer le bloc-porte, ouvrant calé dans le bâti et d'ouvrir l'ouvrant uniquement pour les réglages.

Remplir **Obligatoirement** le bâti avec un bourrelet 511 laine de verre $\varnothing 30$ **(D)** pour une **performance feu ou acoustique**.

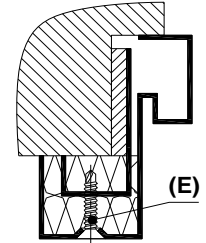


Vérifier le niveau en traverse haute du bâti et corriger éventuellement en calant provisoirement sous un des montants du bâti.

Fixer le bâti **en façade** avec des vis autoperceuses TF4.8x38 **(E)**.

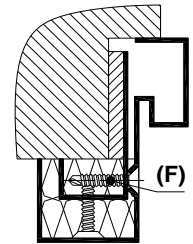
Corriger le gauchissement éventuel en réglant l'aplomb des montants du bâti, en jouant sur les vis de fixation **(E)** et caler provisoirement si nécessaire.

Ouvrir la porte et contrôler le bon fonctionnement.



Fixer le bâti **en feuillure** (calage éventuel) avec des vis autoperceuses TF4.8x25 **(F)**.

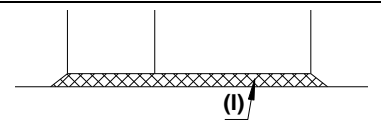
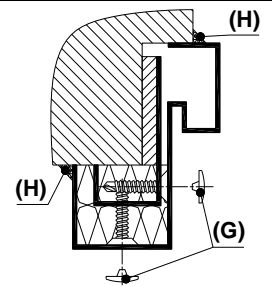
Vérifier le bon serrage des vis en façade et ôter le calage provisoire.



Poser les caches vis **(G)** (optionnel) sur toutes les têtes de vis apparentes du bâti rénovation.

Réaliser l'étanchéité **(H)** périphérique du bâti avec un cordon de mastic acrylique.

Réaliser l'étanchéité **(I)** en partie basse du bâti avec un cordon de mastic silicone neutre.



Pour la pose du joint ISO, le ferrage et le réglage des ouvrants voir notice **BE/NP/142**.