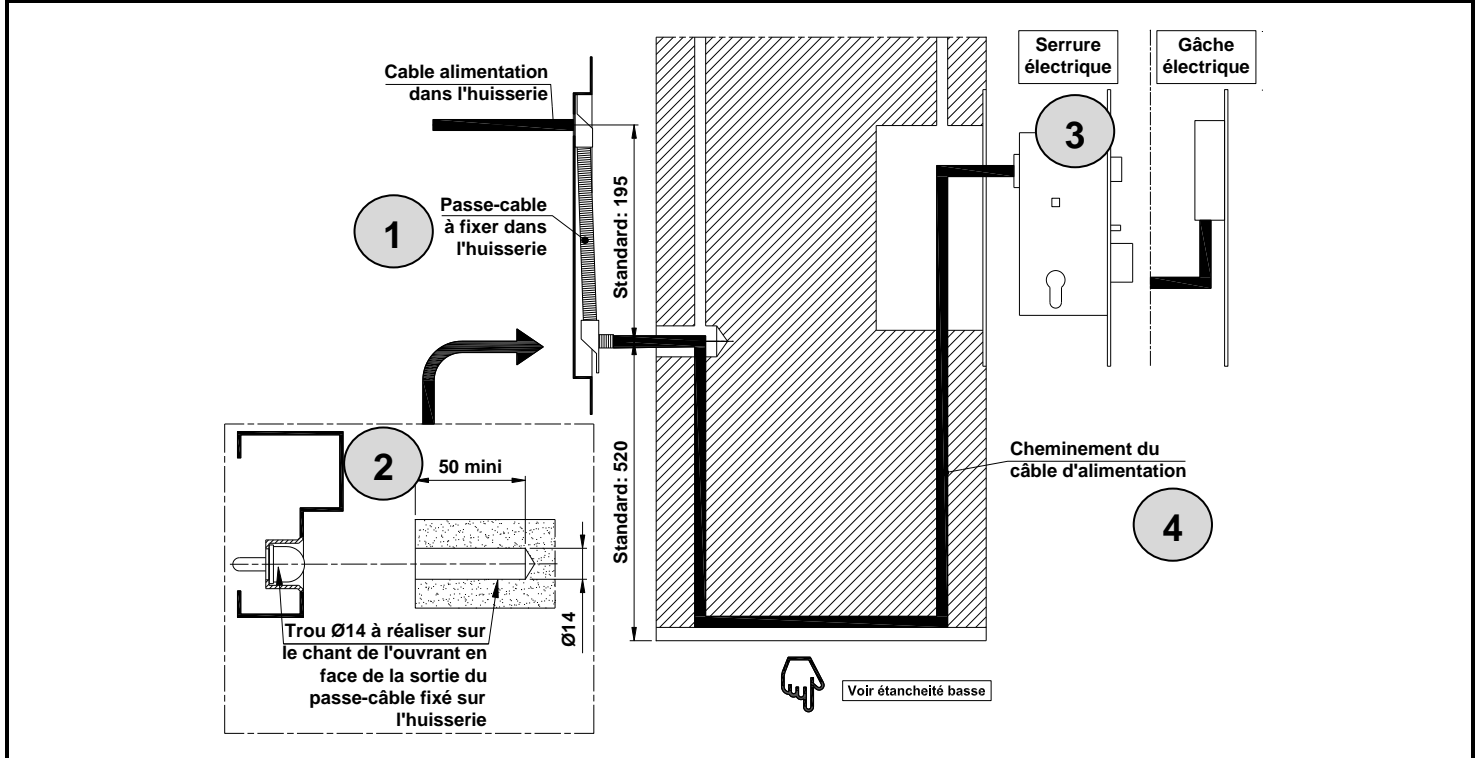
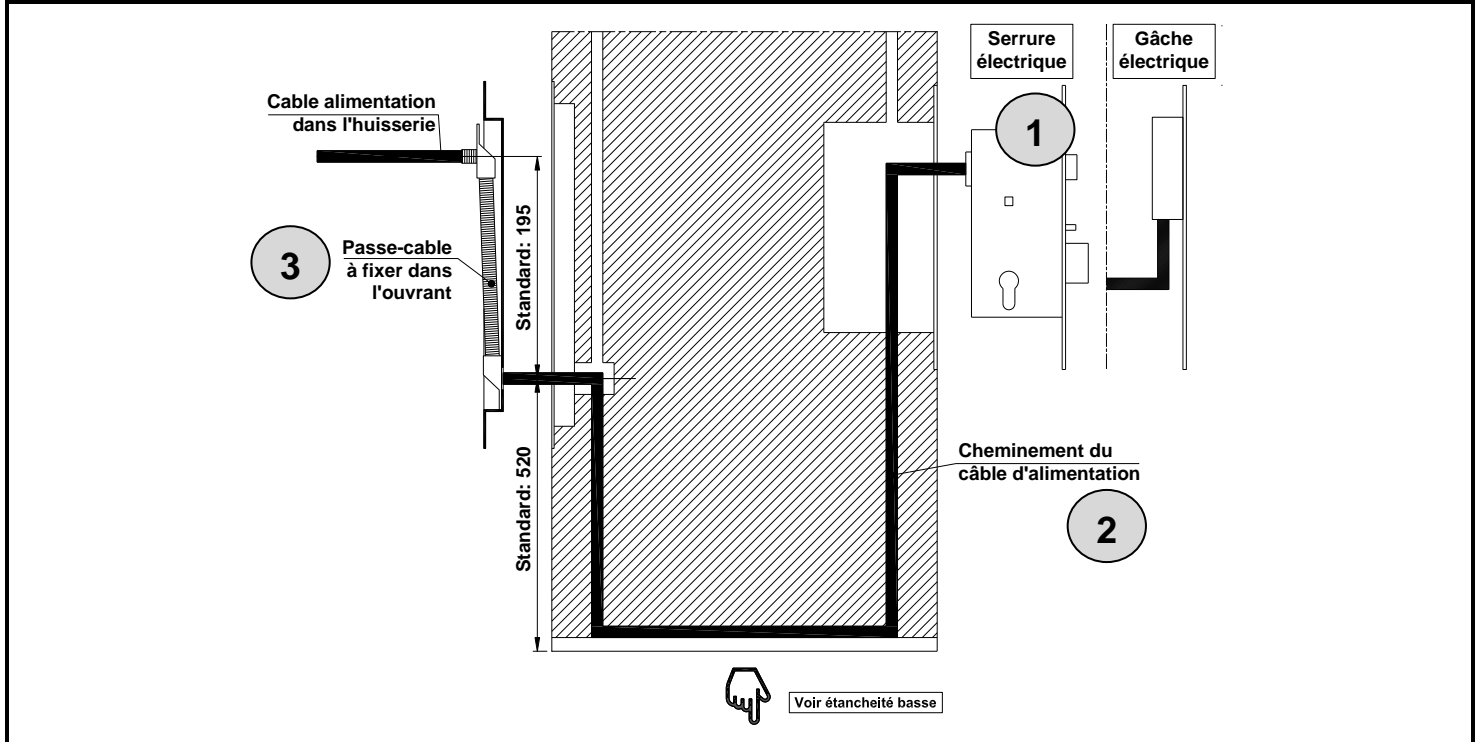


IMPORTANT : Pour chaque option à raccorder électriquement, se reporter à la notice des fabricants pour les montages, les instructions de réglage et de mise en service.

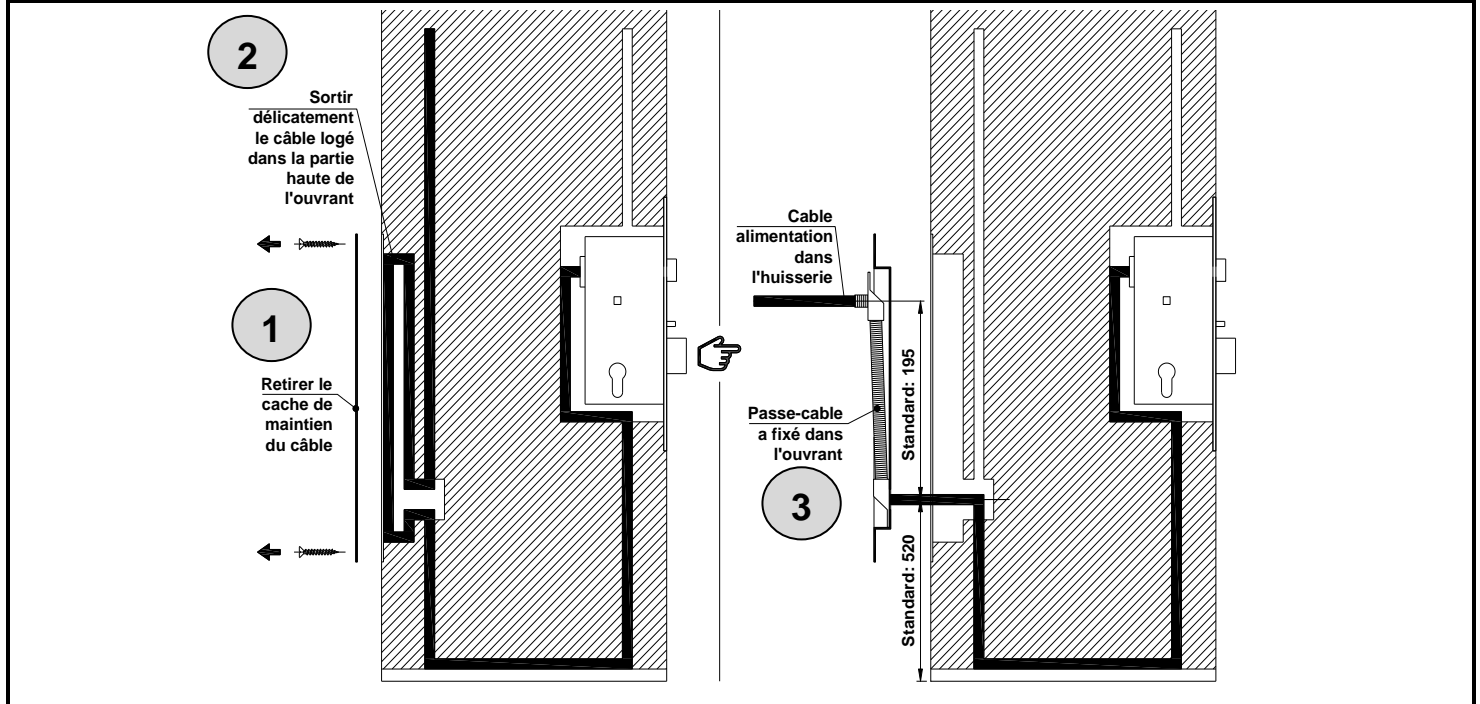
1	Serrure électrique ou gâche électrique dans l'ouvrant	Posé sur site
	Passe-câble dans l' huisserie	



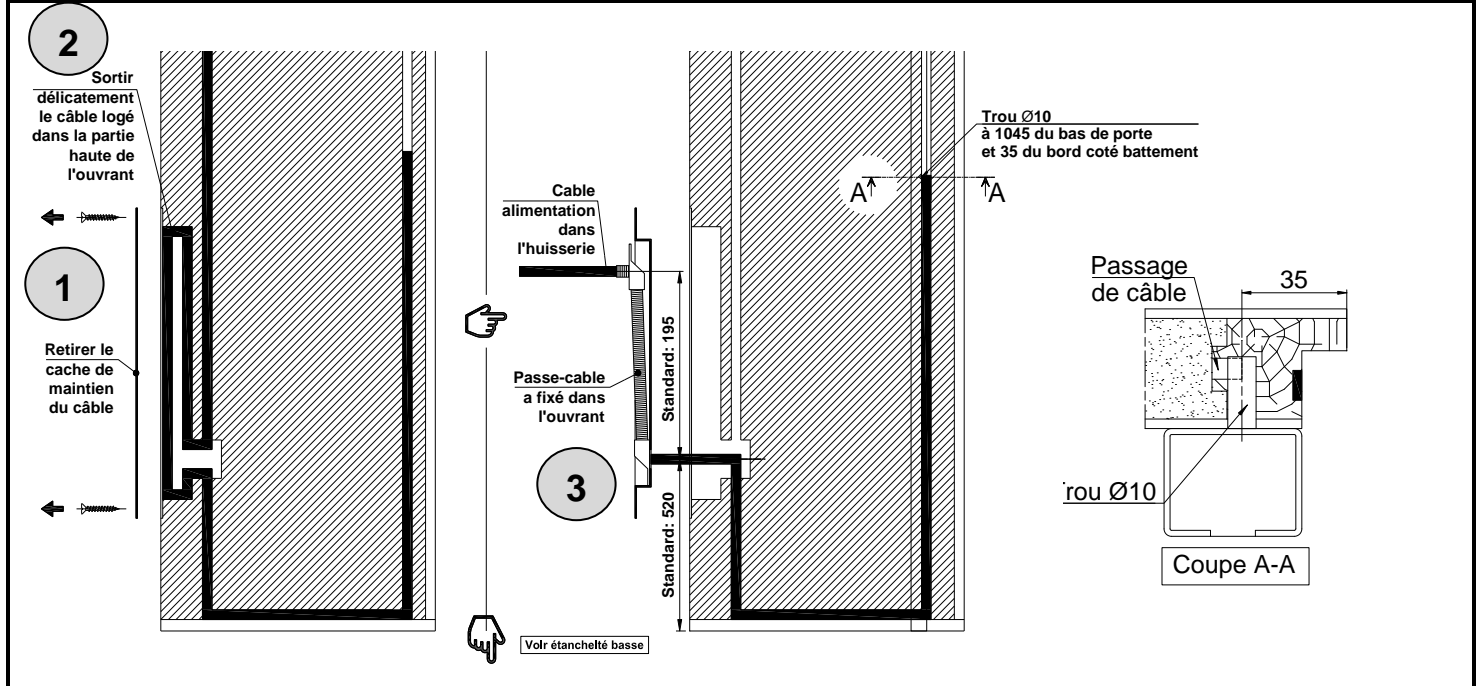
2	Serrure électrique ou gâche électrique dans l'ouvrant	Posé sur site
	Passe-câble dans l'ouvrant	



3	Serrure électrique dans l'ouvrant	Posé en usine
	Passe-câble dans l'ouvrant	Posé sur site



4	Bandeau ventouse GRS300	Posé sur site
	Passe-câble dans l'ouvrant	Posé sur site



ETANCHEITE BASSE

