

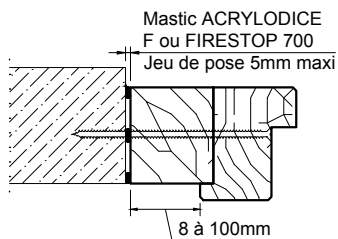
Profil de rattrapage; seuil - talon - pré-cadre, pose en rénovation

Trappe Verticale / Bloc-gaine EI15 - EI30 - EI60

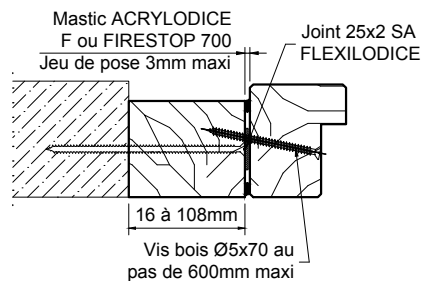
MEO-003

Profil de rattrapage

Avec recouvrement



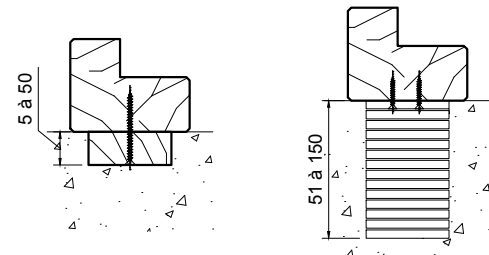
Sans recouvrement



Pose sur sol brut

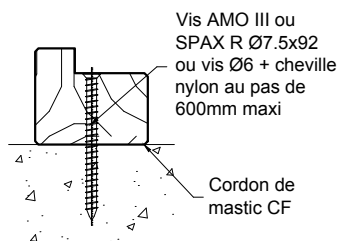
Talon à noyer dans une dalle / chape béton

- Hauteur 5 à 50mm : Talon en bois
- Hauteur 50 à 150mm : Talon en plastique

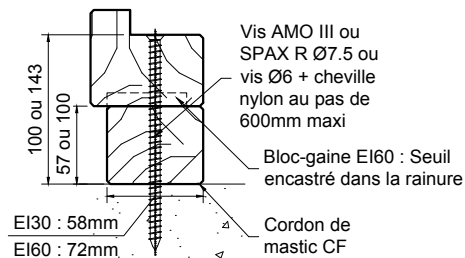


Pose sur sol fini

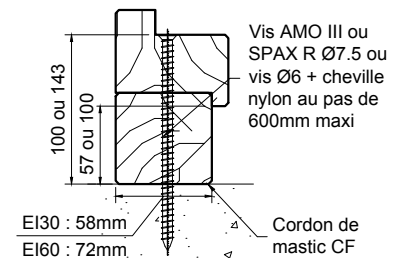
Sans seuil



Avec seuil et sans recouvrement

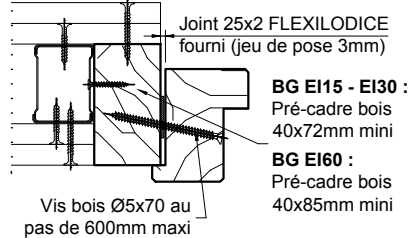


Avec seuil et avec recouvrement

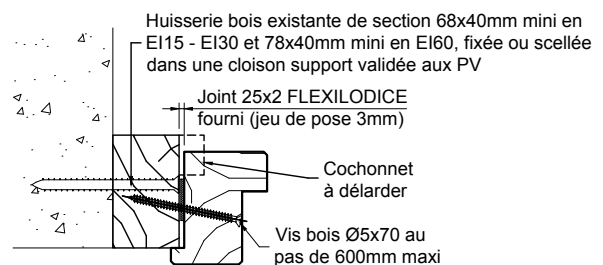


Pré-cadre

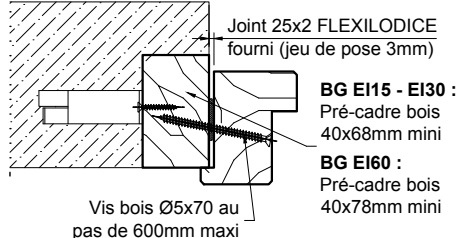
Plaque de plâtre



Pose en rénovation sur huisserie bois



Béton cellulaire / Carreaux de plâtre / Béton armé / Bloc de béton manufacturé



Huisserie existante ou pré-cadre fabriqué dans une essence de bois de masse volumique supérieure ou égale à 450 kg/m³ en EI15 - EI30 et supérieure ou égale à 510 kg/m³ en EI60.

Montant bois existant commun entre deux bloc-gaines interdit

L'huisserie existante doit obligatoirement être fixée sur une cloison support et ne peut servir de jonction entre nos produits. Ainsi, dans le cas d'une façade de gaine filante, il faudra supprimer le montant intermédiaire pour que les huisseries des bloc-gaines concernés soient accolées.

